

OSM viewer

Um auch einfachere Lösungen bei der Positionsverfolgung von mobilen Objekten zu ermöglichen, bieten wir ergänzend zu unserer komplexen Leitstellen-Software „mobil control viewer“ den preisgünstigen „OSM viewer“ in verschiedenen Varianten an. Wo der „mobil control viewer“ tiefendigitalisierte Vektorkarten verwendet, visualisiert der „OSM viewer“ OpenStreetMap Karten.

Darstellung der aktuellen Positionen in Google Earth oder dem „OSM viewer“

Der Bordrechner NavKoS P sendet seine Positionen im eingestellten Intervall und bei von Ihnen bestimmten Ereignissen direkt auf einen Webservice (z.B. Ihre Internetseite). Über einen Link mit automatischer Aktualisierung sehen Sie in Google Earth die aktuelle Position + Status (z.B. Bewegung aufgewacht, Unterspannung, etc.) oder auch in Google Maps, ohne automatische Aktualisierung. Der kostenfreie „OSM viewer“ in seiner Grundversion ermöglicht zusätzlich die Darstellung der Live-Positionen auf OpenStreetMap Karten ohne Speicherung der Positionen. Aufgezeichnete Spurdaten können aus dem Bordrechner nur über Kabel ausgelesen werden. Diese werden dann als Spur in Google Earth sichtbar.



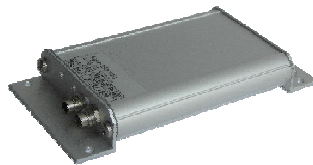
NavKoS P-60 890,00 €
OSM viewer 0,00 €
Kommunikationskosten für NavKoS P
(Daten-Volumentarif, z.B. ca. 10,00 €/ M)



Positionsdarstellung im „OSM viewer S“ und bei Bedarf in Google Earth

Der Bordrechner NavKoS P sendet seine Positionen im eingestellten Intervall und bei von Ihnen bestimmten Ereignissen direkt auf einen Webservice (z.B. Ihre Internetseite). Im „OSM viewer S“ werden die Positionen mit Status auf OpenStreetMap Karten dargestellt. Die während der Laufzeit des „OSM viewer S“ empfangenen Positionen werden in einer Datenbank gespeichert. Diese Daten und die intern aufgezeichnete Spurdaten des Bordrechners können Sie als Spur im „OSM viewer S“ sichtbar machen und komfortabel über das Spur-Diagramm auswerten. Druckfunktionen der Kartenansicht und der Positionstabelle unterstützen Sie bei der Erstellung von Dokumentationen.

NavKoS P-60: 890,00 €
OSM viewer + Option S (Spur) 390,00 €
Kommunikationskosten für NavKoS P
(Daten-Volumentarif, z.B. ca. 10,00 €/ M)



Abfrage und Darstellung von Positionen / Spurdaten mit dem „OSM viewer SK“

Der Bordrechner NavKoS P sendet seine Positionen im Intervall und bei Ereignissen auf einen Server. Der Server speichert alle empfangenen Positionen aller sendenden Objekte, unabhängig ob Sie zur Zeit den „OSM viewer SK“ geöffnet haben. Damit steht Ihnen jederzeit eine Historie der Objektbewegung zur Verfügung. Er ermöglicht eine bidirektionale Kommunikation zu den Bordrechnern. D.h. Sie können Intervalle, Sleep-Verhalten u.a. vom „OSM viewer SK“ aus fernkommandieren. Die im Bordrechner aufgezeichneten Spurdaten können Sie aus der Ferne abfragen. Der Server kann bei Ihnen betrieben werden oder Sie nutzen einen Dienstanbieter.

NavKoS P-60: 890,00 €
OSM viewer mit Option S (Spur)
+ Option K (Kommunikation) 690,00 €
Server-Kosten anbieterspezifisch
oder Server-Software 490,00 €
Kommunikationskosten für NavKoS P
(Daten-Volumentarif, z.B. ca. 10,00 €/ M)

Alle Preise netto, zzgl. ges. MwSt.

DESAG Deutsche Elektro-
und Sicherheitsanlagen GmbH
Pampower Str. 52
D - 19061 Schwerin
GERMANY

Amtsgericht Schwerin
HRB 8302
USt-IdNr/VAT-no.: DE134783328
USt-Nr: 090/107/05204
Geschäftsführer: Peter Kunze

Bank: Bayer. HypoVereinsbank AG Hamburg
BLZ/Bank code: 200 300 00
Konto-Nr./ acc.-no: 28019901
SWIFT-Code (BIC): HYVEDEMM300
IBAN: DE6820030000028019901

Tel.: +49 30 6392 6160
Fax: +49 30 6392 6161
info@desag-telematic.de
www.desag-telematic.de
www.DESAG.info