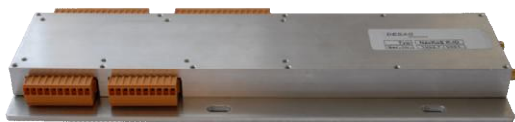


Ortungs-System für mobile Objekte

Das System zur Ortung von mobilen Objekten besteht aus einer für Sicherheits-Anwendungen spezialisierten Hardware-Komponente, dem GPS/GSM-Bordrechner und aus einer Software-Komponente in der Leitstelle. In diesem System wird die Erfassung, Abbildung, Verwaltung und komfortable Auswertung von Positionsdaten und Statusmeldungen auf digitalisierten Landkarten ermöglicht.

Der **GPS/GSM-Bordrechner "NavKoS R"** im mobilen Objekt berechnet die Position mit Hilfe des GPS-Satellitensystems meteregenau. Mit den internen Akkus, einem internen Beschleunigungs-Sensor, verschiedenen Stromspar-Modi und der Einbau-Möglichkeit von SIM-Chips sind die Geräte auch für autonome Überwachungs-Einsätze unter erschwerten Umgebungsbedingungen geeignet. Als Übertragungsverfahren werden im GSM-Netz GPRS, Datenverbindung (CSD) oder SMS benutzt.



NavKoS R-IO



NavKoS R-IOL

Der Funktionsumfang der Bordrechner kann der Anwendung angepasst erweitert werden:



Notfall-Taster



RFID-Reader

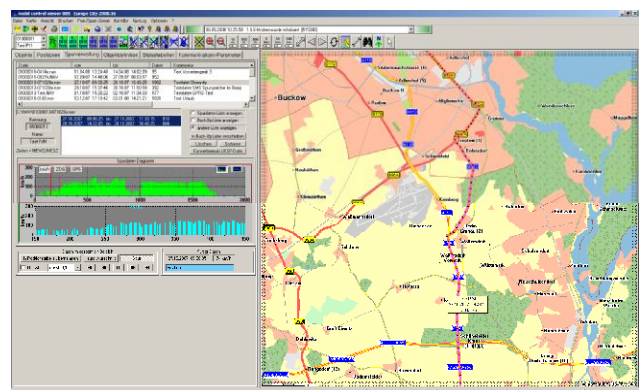
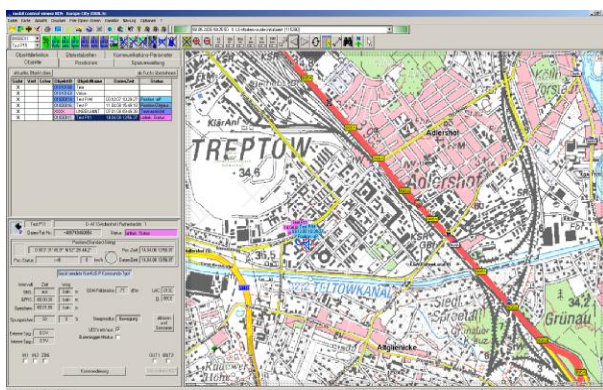


Mikrofonanschluss



Kameramodul

Die **Leitstellensoftware "mobil control viewer"** ermöglicht die Abfrage jedes Objekts, die Auswertung automatisch eingehender Meldungen, die Abfrage der Spurdaten Speicher, die Fernkonfiguration der Bordrechner und vieles mehr. Die komfortable Auswertung und Dokumentation auch von großen Spurdatenmengen in Verbindung mit den zahlreichen Import- und Export-Funktionen erleichtern dem Anwender die tägliche Arbeit mit diesem Instrument.



Aktuellste Vektorkarten und verschiedene Rasterkarten zeigen dem Anwender meteregenau die Position seiner Objekte an.

Die Leitstellen-Software kann sowohl auf einem stationären PC als auch auf einem Laptop-PC für den mobilen Einsatz installiert werden.

DESAG Deutsche Elektro-
und Sicherheitsanlagen GmbH
Pampower Str. 52
D - 19061 Schwerin
GERMANY

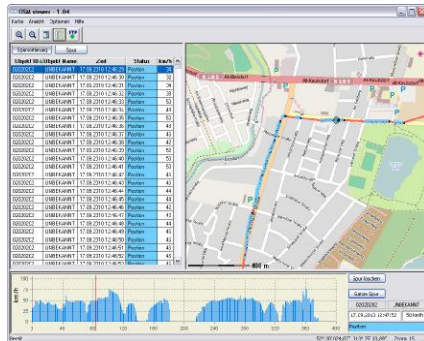
Amtsgericht Schwerin
HRB 8302
USt-IdNr/VAT-no.: DE134783328
USt-Nr: 090/107/05204
Geschäftsführer: Peter Kunze

Bank: Bayer. HypoVereinsbank AG Hamburg
BLZ/Bank code: 200 300 00
Konto-Nr./ acc.-no: 28019901
SWIFT-Code (BIC): HYVEDEMM300
IBAN: DE682003000028019901

Tel.: +49 30 6392 6160
Fax: +49 30 6392 6161
info@desag-telematic.de
www.desag-telematic.de
www.DESAG.info

Soll es noch einfacher oder "mobiler" werden, stehen im System Software-Applikationen für Tablet-PC und PDA-Phone zur Verfügung, die klein und handlich die Kommunikation und Positionsdarstellung im Einsatz unterwegs übernehmen können.

Automatischer Empfang und Positionsabfrage von Objekten und Darstellung in OpenStreetMaps, Fernkonfiguration der Geräte und Spurdarstellung



OSM viewer S / SK

Automatischer Empfang und Positionsabfrage von mehreren Objekten und Darstellung in einer digitalen Vektorkarte, Fernkonfiguration der Geräte und Spurdarstellung



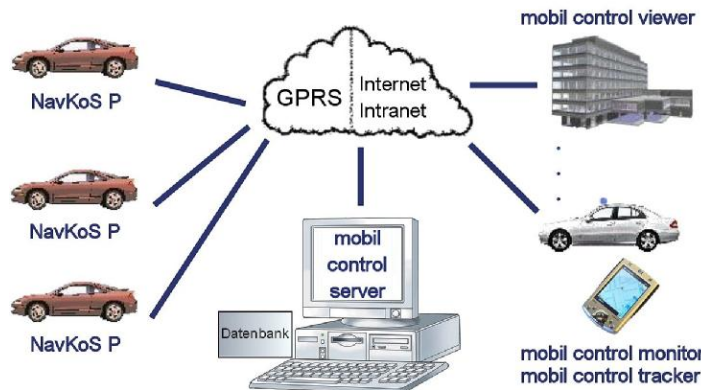
mobil control monitor

Völlig verdeckte Software-Installation und -Betrieb, Abfrage und periodische Sendung von Positionen per SMS oder per GPRS zu einem TCP/IP-Server



prot

Bei Nutzung der kostengünstigen Übertragung per GPRS wird zum Empfang und zur Speicherung der Positionsdaten die **GPRS-Server-Software "mobil control server"** genutzt. In einer Client-Server-Architektur können stationär oder mobil über das Internet eine oder mehrere Leitstellen als Client zur Ansicht und Weiterbearbeitung der Daten angeschaltet werden. Somit können alle Leitstellen zeitgleich jedes oder ausgewählte Objekte „sehen“ und die Disposition die Übersicht über die Objekte und Einsatzkräfte erhalten.



Damit steht ein umfangreiches System zur Ortung mobiler Objekte zur Verfügung, dessen Komponenten aufeinander abgestimmt sind und das die Anpassung an die verschiedensten Einsatzanforderungen ermöglicht. Die Daten-Übertragung im GSM-Netz und Internet con den Bordrechnern bis zur Leitstelle kann SSL3-verschlüsselt werden. Dies alles ist das Ergebnis einer jahrelangen, intensiven Entwicklungsarbeit in ständiger enger Zusammenarbeit mit unseren Anwendern – Spezialisierte Technik von **DESAG Telematic** zur Objektortung.